



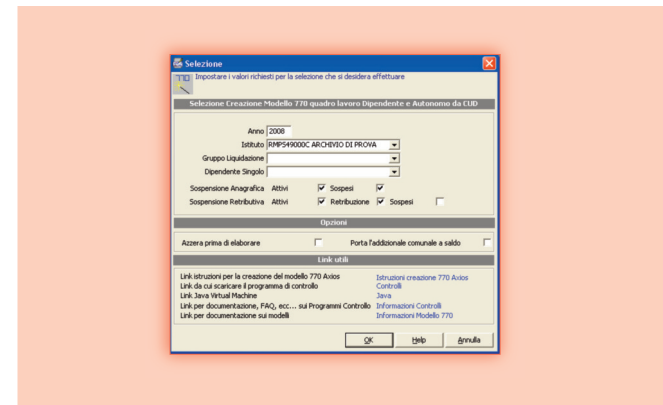
GESTIONE FISCALE è il miglior strumento per la comunicazione di tutti i dati fiscali richiesti dagli enti preposti alle istituzioni scolastiche. Gli aggiornamenti tempestivi, l'adeguamento normativo e la completa compatibilità con i tracciati di invio delle dichiarazioni, lo rendono uno strumento essenziale per integrare il Programma RETRIBUZIONI.

GESTIONE FISCALE è composto da cinque procedure che permettono la compilazione e la spedizione, agli organi richiedenti, dei diversi modelli fiscali.

Il software, veloce ed intuitivo, consente, con pochi semplici passaggi, l'estrapolazione dei dati da RETRIBUZIONI e la generazione dei files da spedire in via telematica.

Le diverse stampe a disposizione del cliente permettono di verificare, in maniera esaustiva ed in tempi brevissimi, i dati inseriti e le comunicazioni spedite.

Le guide (cartacee e on line) e la nostra assistenza sono un ulteriore strumento a disposizione del cliente per dissipare dubbi tecnici e legislativi e per consentire una gestione ordinata e dettagliata di una materia così delicata come quella fiscale.



Piu' di Sissi

Esprtazione verso "PensioniS7" per Modello "PA04"

Possibilità di spedizione DMA per più mesi contemporaneamente

Creazione automatica del quadro V1 della DMA per i periodi arretrati

Importazione automatica dei servizi in Gestione TFR

Importazione automatica dei periodi per gli arretrati liquidati con SISSI

Stampa Liquidazioni Contabilità

PA04

L'INPDAP in data 17/12/2003 ha diramato la Circolare 34 avente per oggetto:

"Liquidazione e pagamento della pensione in modalità definitiva da parte dell'Inpdap - Nuove modalità per la trasmissione delle informazioni necessarie alla liquidazione ed al pagamento del trattamento di pensione".

Le Amministrazioni Statali dovranno utilizzare il mod. PA04, per le comunicazioni con le sedi provinciali o territoriali INPDAP (sia per le pensioni che per le richieste di riscatti, di ricongiunzione e di computo).

La procedura Axios, utilizzando i dati esistenti nel proprio database, si interfaccia con la pro-

cedura INPDAP "Pensioni S7" compilando automaticamente:

- L'anagrafica;
- I servizi senza onere;
- I periodi retributivi;
- I servizi simultanei.

Pensioni S7 a sua volta stampa il "PA04" e comunica i dati in via telematica.

funzioni

- PA04
- GENERAZIONE MODELLO 770
- GENERAZIONE MODELLO IRAP
- GENERAZIONE MODELLO CUD
- GENERAZIONE DENUNCIA MENSILE ANALITICA (DMA)
- GENERAZIONE CONGUAGLIO CONTRIBUTIVO (PRE1996)
- GESTIONE DEI PERIODI ARRETRATI GESTITI CON SISSI PER SPEDIZIONE DMA
- COLLEGAMENTO CON IL SOFTWARE PRE1996

collegamenti esterni

- PROGRAMMA DI CONTROLLO PENSIONI S7 (INPDAP)
- PROGRAMMA DI CONTROLLO DELL'INPDAP (ENTRATTEL DMA)
- PROGRAMMA DI CONTROLLO DEL 770/IRAP (ENTRATTEL)
- PROGRAMMA DI CONTROLLO PRE1996

DMA (Denuncia Mensile Analitica)

La procedura di gestione del modello DMA deve essere spedita (dal 2005) da parte di tutti gli enti sostituti di imposta iscritti all'INPDAP. Tutte le scuole devono trasmettere all'Istituto, mensilmente e per via telematica, i dati anagrafici, retributivi e contributivi relativi ai propri dipendenti entro e non oltre l'ultimo giorno del mese successivo a quello di riferimento. Tale obbligo è stato introdotto dall'articolo 44, comma 9 della legge 326 del novembre 2003.

La procedura prevede la selezione del periodo "da - a" e legge anche eventuali liquidazioni di arretrati compilando automaticamente tutti i quadri del modello. E' sempre e comunque possibile modificare qualunque campo di qualunque quadro o inserire nuovi quadri in maniera manuale.

